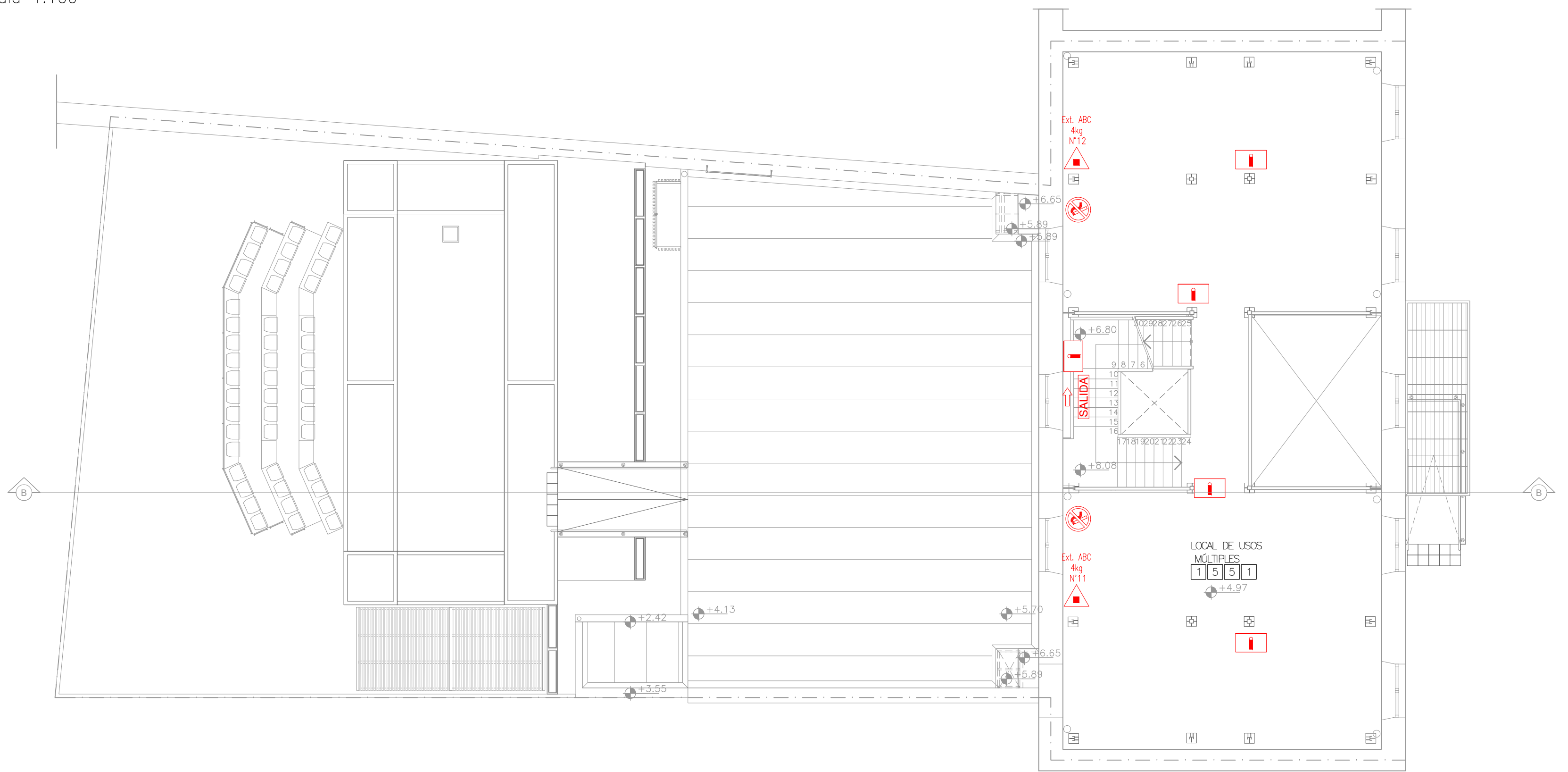


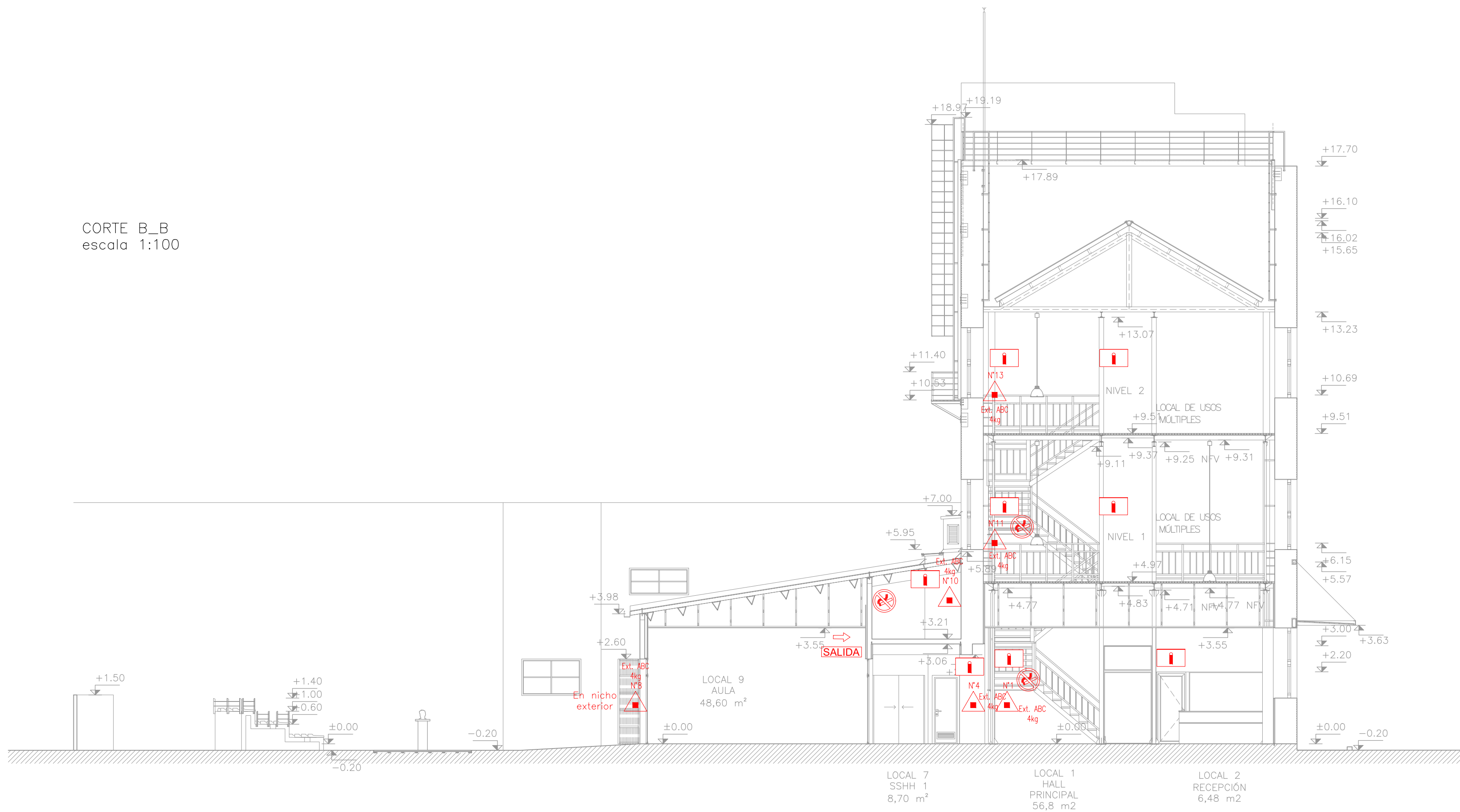
PLANTA BAJA
escala 1:100



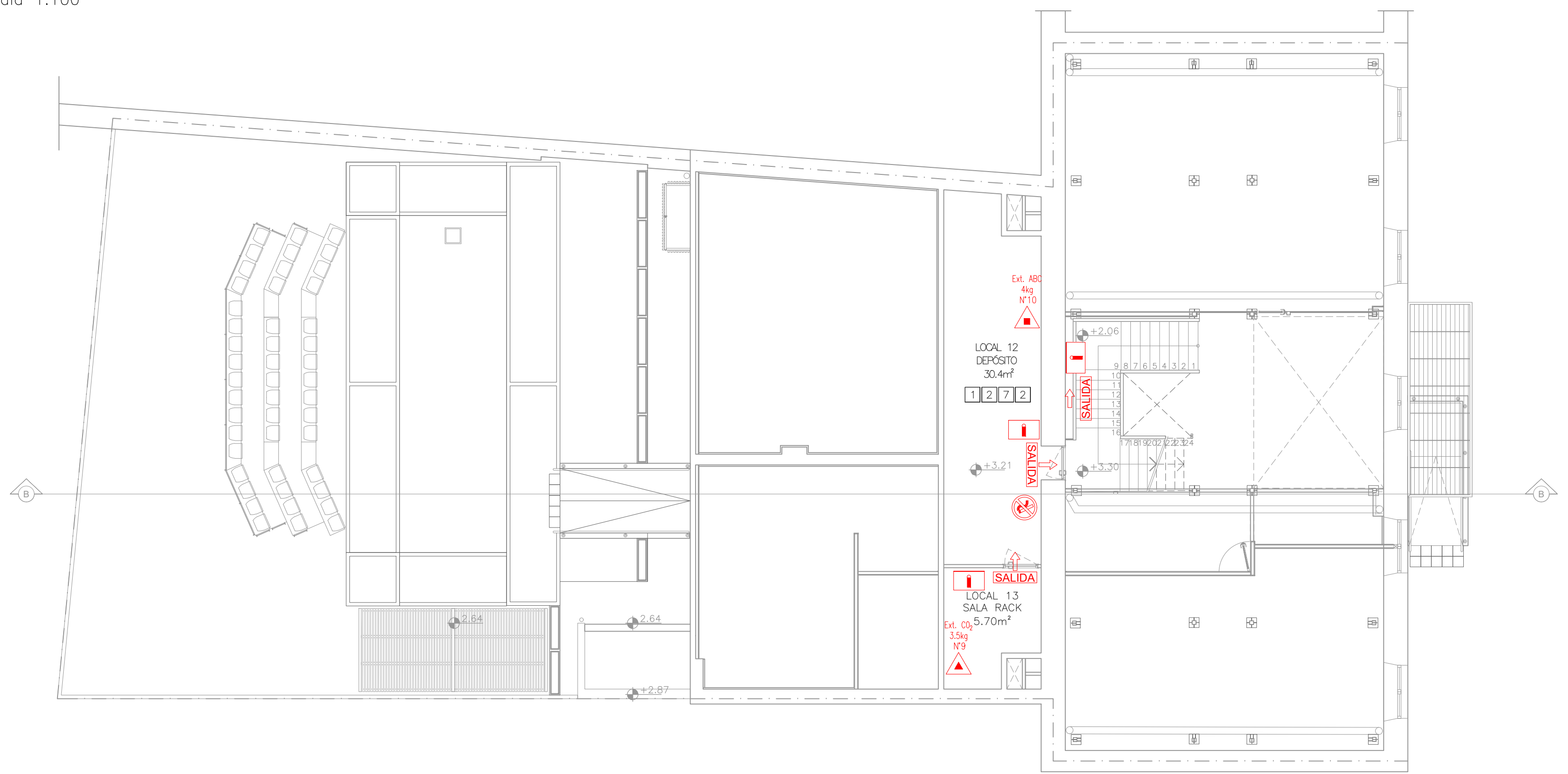
PLANTA NIVEL 1
escala 1:100



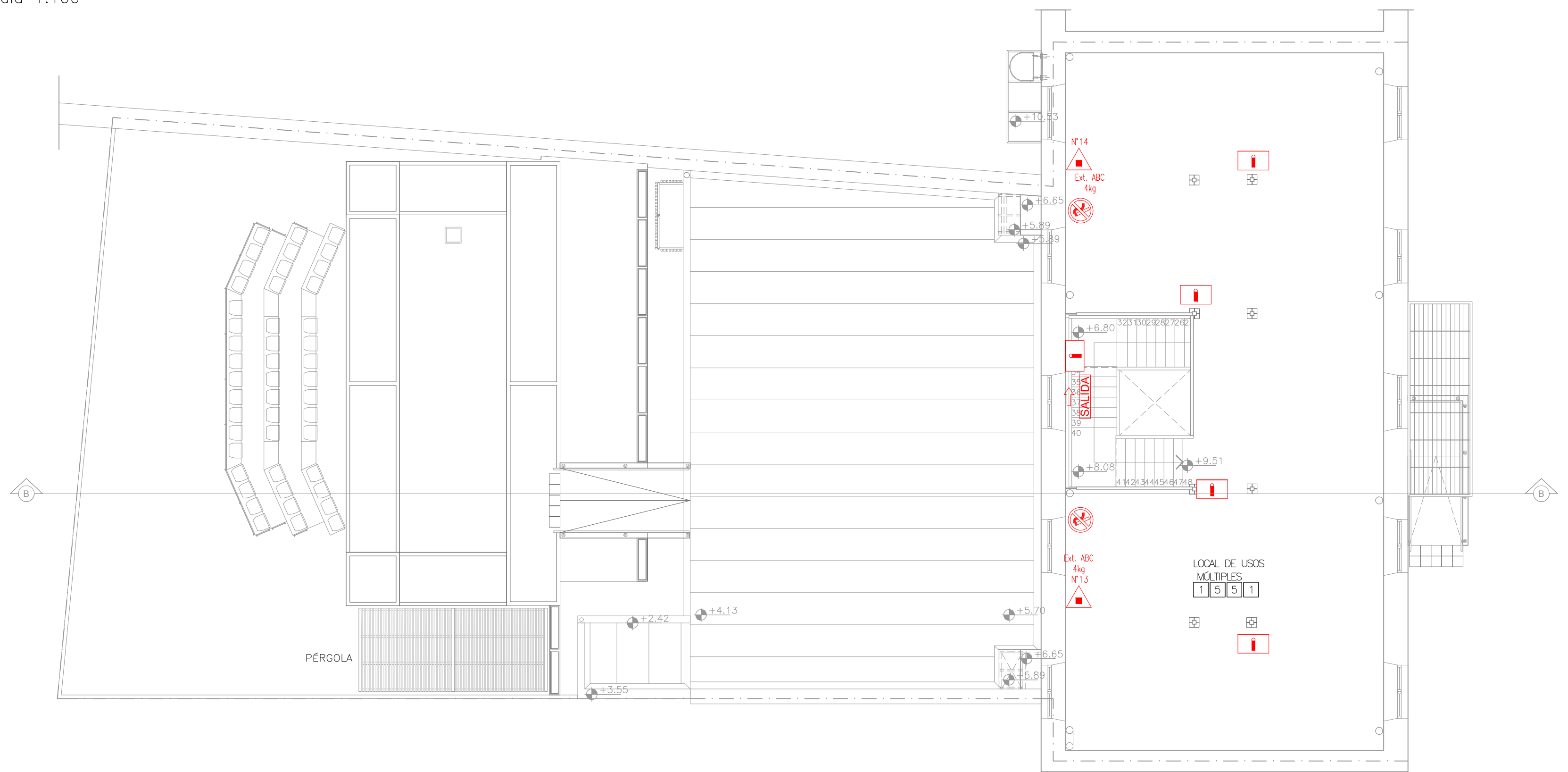
CORTE B-B
escala 1:100



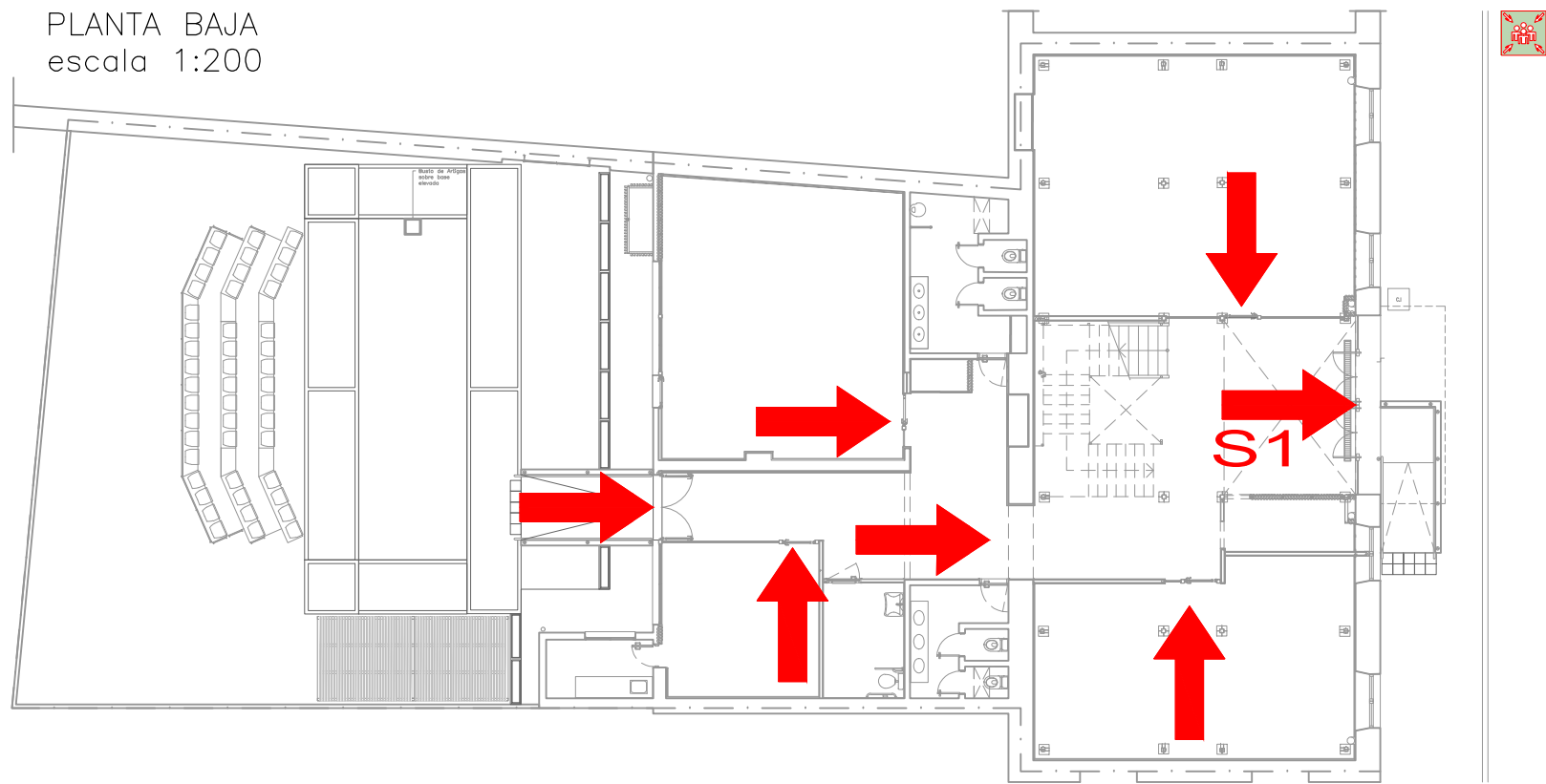
PLANTA NIVEL ENTREPISO
escala 1:100



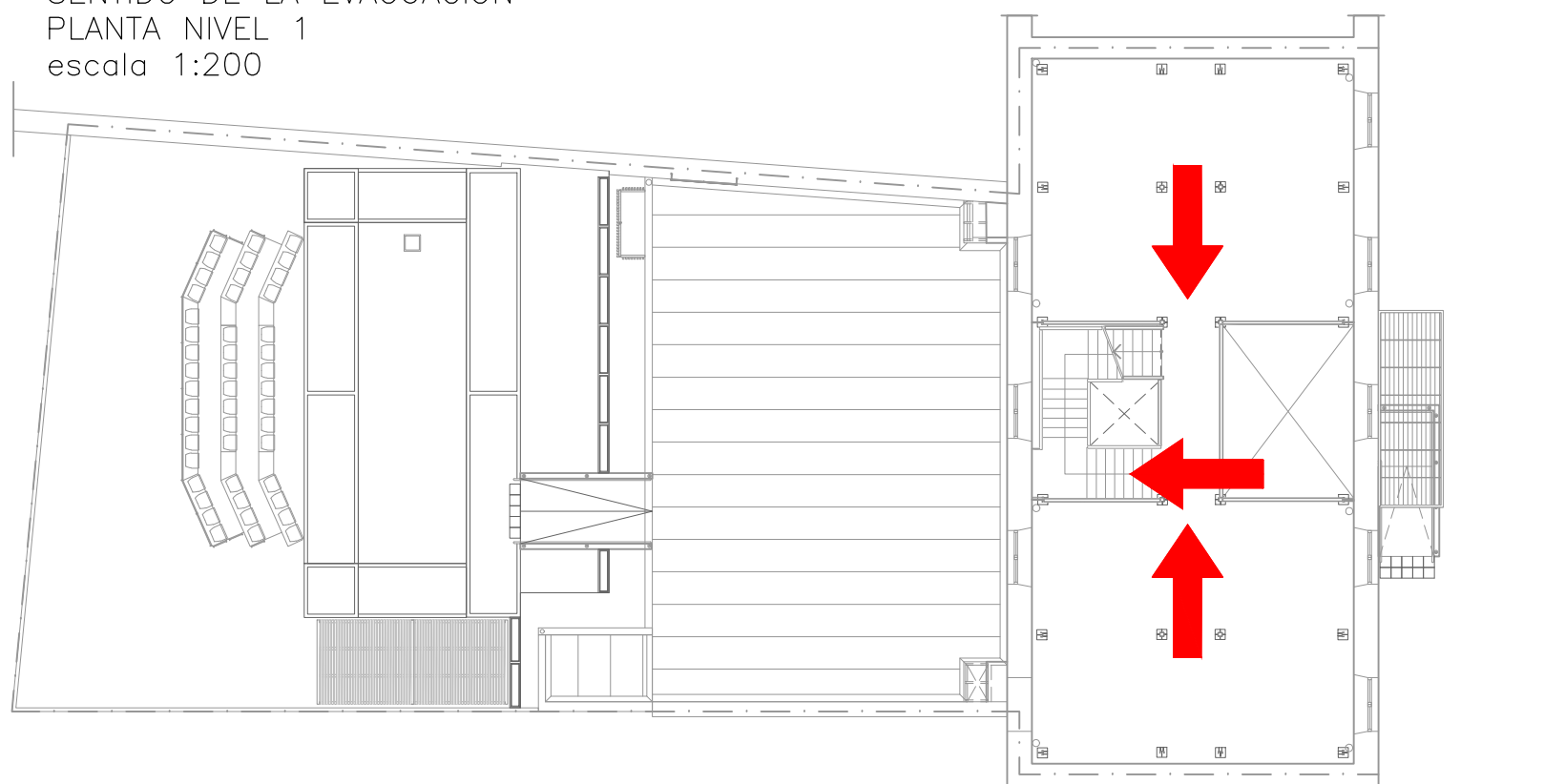
PLANTA NIVEL 2
escala 1:100



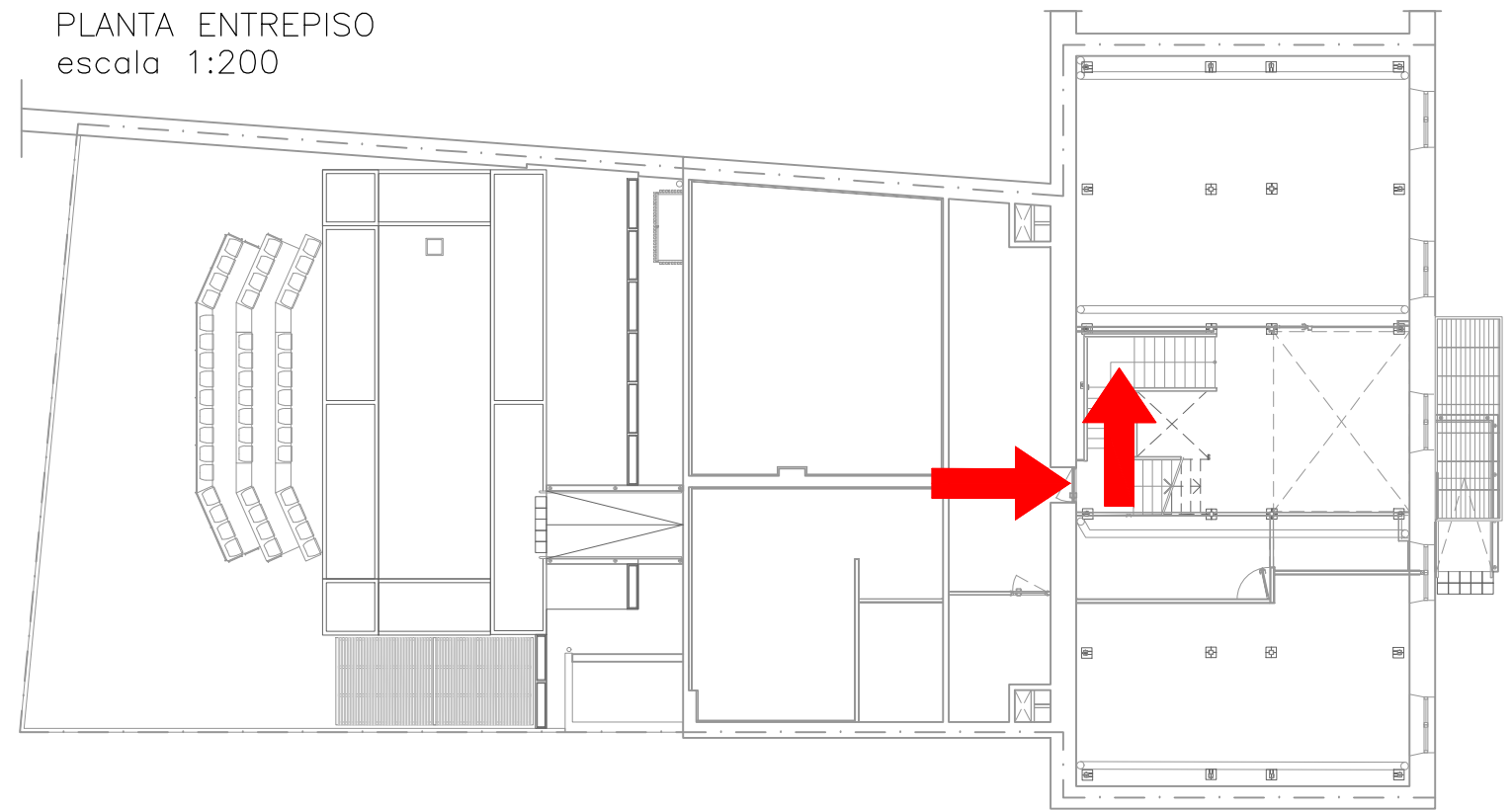
SENTIDO DE LA EVACUACIÓN
PLANTA BAJA
escala 1:200



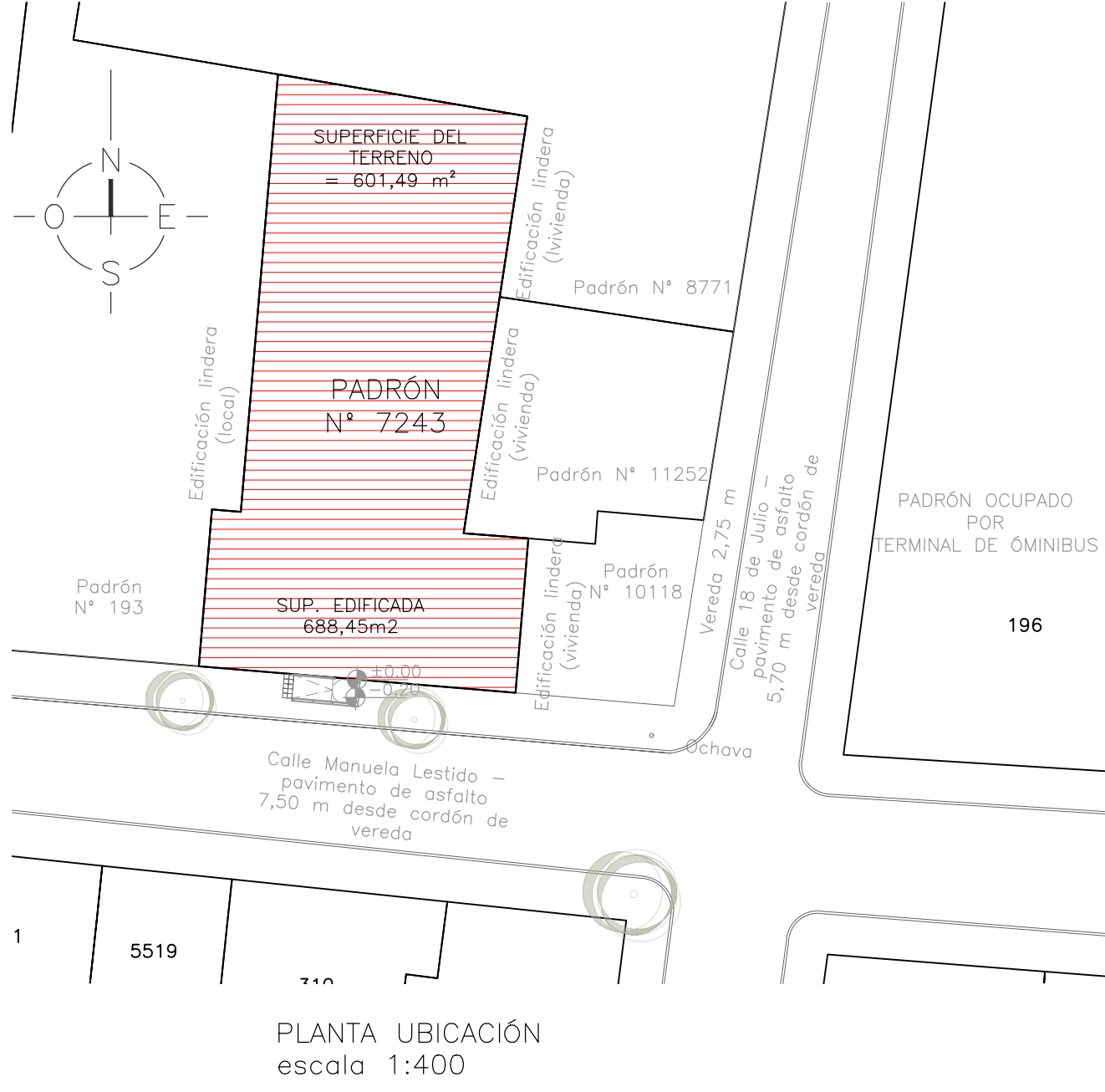
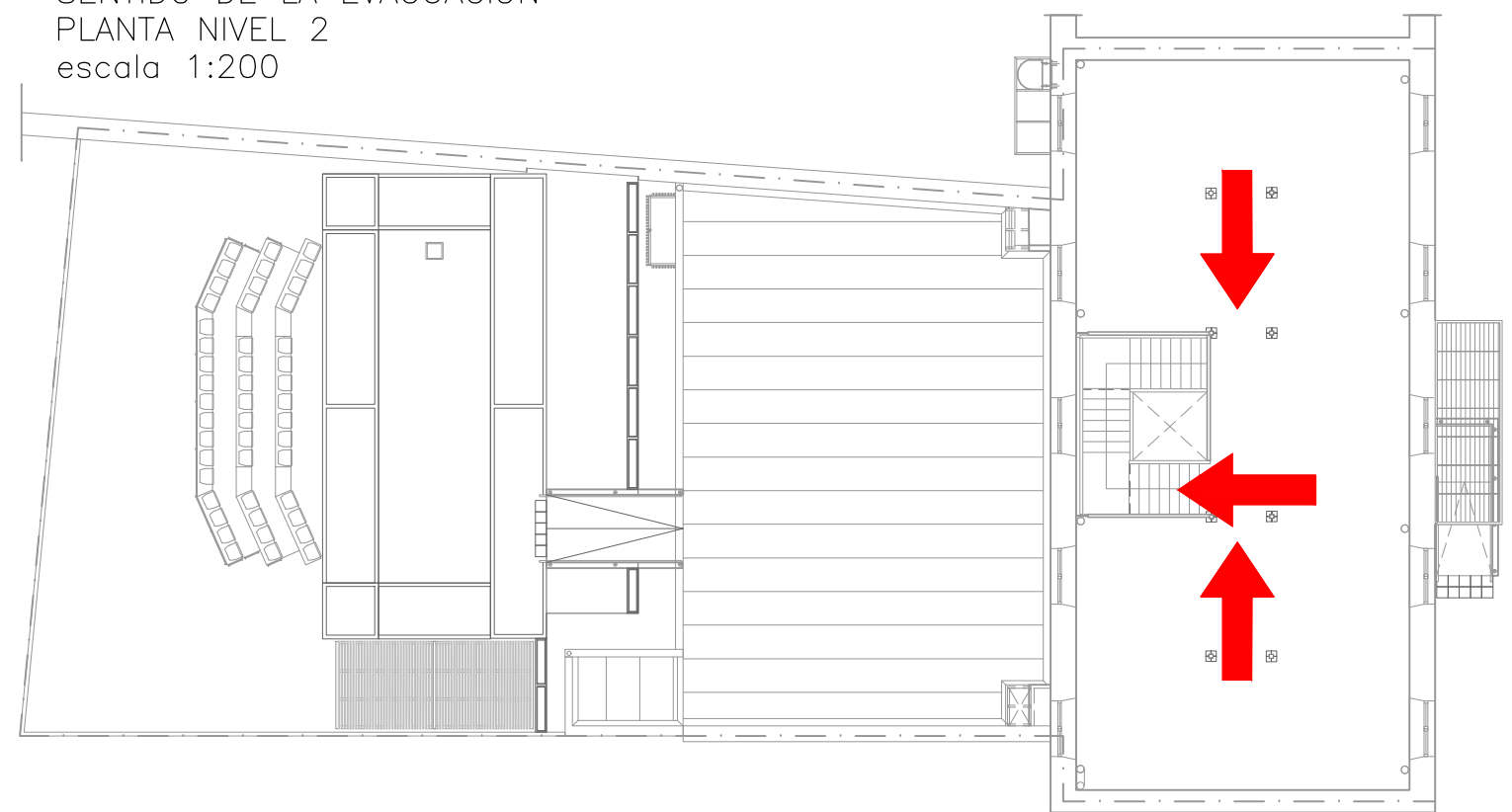
SENTIDO DE LA EVACUACIÓN
PLANTA NIVEL 1
escala 1:200



SENTIDO DE LA EVACUACIÓN
PLANTA ENTREPISO
escala 1:200



SENTIDO DE LA EVACUACIÓN
PLANTA NIVEL 2
escala 1:200



REFERENCIA EN PLANO - MEDIDAS DE PROTECCIÓN CONTRA INCENDIO			
	CARTEL DE SALIDA FOTOLUMINISCENTE		CARTEL DE SALIDA LUMINISCENTE
	CARTELERIA DE SEÑALIZACIÓN DE MEDIDAS FOTOLUMINISCENTES (SALIDA, EXTINTORES, PROHIBIDO FUMAR)		ILUMINACIÓN DE EMERGENCIA
	EXTINTOR		PUNTO DE ENCUENTRO

SERIALIZACIÓN EN PLANTA DEL SISTEMA DE EVACUACIÓN POR SALIDA

IDENTIFICACIÓN DE NUMERO DE SALIDA EN PLANTA

ÁREA DE LA EDIFICACIÓN: 688.45 m²
ÁREA DE RIESGO: 12.5 m² (espacios exteriores solo tomado el sector techado pérgola)
ÁREA DE CÁLCULO: 700.95 m²


GRUPO E
E1 CENTRO DE ESTUDIOS EN GENERAL
CENTRO DE EDUCACIÓN TERCERA
CARGA DE FUEGO X IT12 300 MJ/m²
POR TABLA Y CLASIFICACIÓN POR DESTINO:

- SALIDAS DE EMERGENCIA
- ILUMINACIÓN DE EMERGENCIA
- SERIALIZACIÓN DE EMERGENCIA
- EXTINTORES
- CAPACITACIÓN DE INCENDIO

PAVIMENTO | PARAMENTO | CIELORRASO | ZÓCALO

- PAVIMENTO
- Existente, gres de 30x30 (mantenimiento según MCP)
 - Revestimiento cerámico tipo Subway 20x10 hasta nivel de dintel
 - Piso de madera existente, taboques, a reparar, pulir y lacuar
 - Piso de madera nuevo a colocar, en taboques similar al existente
 - Hormigón rayado con fajas perimetrales lisas
 - Baldosas de hormigón de 40x40
 - Deck de MCP
- PARAMENTO
- Yeso masillado, enduido y pintado
 - Revoque fino, enduido y pintado
 - Revestimiento cerámico blanco rectificado 60x30 color blanco hasta nivel de dintel
 - Revestimiento cerámico tipo Subway 20x10 hasta nivel de dintel
 - Ladrillo boiserie pintura del tipo Incalx calidad similar o superior
 - Ladrillo exterior con protección hidrosuperficie incoloro siliconado del tipo Ipol et SI
 - Pintura para exteriores impermeabilizante del tipo Incertex calidad similar o superior
- CIELORRASO
- Placa de yeso a junta tomada masillado, enduido y pintado
 - Placa de yeso debajo o junta tomada masillado, enduido y pintado
 - Revoque fino existente, enduido y pintado con pintura del tipo cielorraso anthony
 - Enlucido de madera existente, con sectores a reparar
 - Enlucido de madera segundo nivel similar al existente nivel 1
 - Madera machistrada eucalipto clear
 - Panel ISODEC PIR
- ZÓCALO
- Polistireno rígido de alta densidad h=10 cm diseño recto
 - Porcelanato a junta corrida de piso h= 10 cm
 - Zócalo sanitario de acero inoxidable h=10 cm

Nota 1.- Umbrales de hormigón prefabricado y entrepuertos en acceso a locales de servicio en pieza única de granta
pieza única color similar al piso.
Nota 2.- El recubrimiento del sector de piso de los locales 03 y 04 dependerán de los catálogos solicitados en proyecto de estructura.

NOTA: El cero altimétrico corresponde al sector acceso			
	UTE C		
	CIUDAD: MELO		DEPARTAMENTO: CERRO LARGO
	PROYECTO DNB Medias de Protección contra incendio		
	CONSULTORIA INGENIERA VERÓNICA SUÁREZ Tel: 099 178 007 E-mail: veronica.suarez@gmail.com		
ASISTENTE TÉCNICO: XXXX			
REVISOR: Arq. Verónica Suárez	REV. QD:	FECHA: 04/2022	ESCALA: 1:100 / 200/400
PLANO: DNB 1_93			